

«СОГЛАСОВАНО»
Председатель Комитета по
транспорту, организации
дорожного движения и развитию
улично-дорожной
сети администрации
города Екатеринбурга

И. Ю. Ощепков
И. Ю. Ощепков
« _____ » _____ 2020 г.

«УТВЕРЖДАЮ»
Директор МАОУ Гимназии № 8
«Лицей им. С.П.Дягилева»



А. Л. Кадочников

« *17* » *августа* 2020 г.

«СОГЛАСОВАНО»
Начальник ОГИБДД УМВД
России по городу Екатеринбургу
подполковник полиции

Врио
В. Л. Буйдалин
В. Л. Буйдалин *А.С. Суелов*
« *03* » *09* 2020 г.

ПАСПОРТ

дорожной безопасности

МАОУ Гимназия № 8 « Лицей им. С.П.Дягилева»

Общие сведения

Муниципальное автономное общеобразовательное учреждение Гимназия №8
«Лицей им. С.П. Дягилева».

Юридический адрес: 620026 г. Екатеринбург ул. Луначарского, д. 173.

Фактический адрес: 620026 г. Екатеринбург ул. Луначарского, д. 173.

Руководители образовательного учреждения:

Директор (руководитель) Кадочников Андрей Леонидович (тел. 254-27-44).

Заместитель директора
по учебной части Банная Елена Николаевна (тел. 254-28-39).

Заместитель директора
по организационно-
воспитательной работе Даурцева Елена Александровна (тел. 254-27-37).

Ответственные работники
муниципального органа
образования гл. специалист по охране труда Тимошенко Г.Д.
254-48-55

Ответственные от
Госавтоинспекции

_____	_____
(должность)	(фамилия, имя, отчество)
_____	_____
(должность)	(фамилия, имя, отчество)

(телефон)	

Ответственный работник
за мероприятия по профилактике
детского травматизма
Заместитель директора
по правовым вопросам Кирилова Ольга Петровна (тел. 254-27-44).

Руководитель или ответственный
работник дорожно-эксплуатационной
организации, осуществляющей
содержание улично-дорожной
сети (УДС)* Антипов А.В. 215-59-46

* Дорожно-эксплуатационные организации, осуществляющие содержание УДС и ТСОДД, несут ответственность в соответствии с законодательством Российской Федерации (Федеральный закон «О безопасности дорожного движения» от 10 декабря 1995 г. № 196-ФЗ, Кодекс Российской Федерации об административных правонарушениях, Гражданский кодекс Российской Федерации).

Руководитель или ответственный
работник дорожно-эксплуатационной
организации, осуществляющей
содержание технических средств
организации дорожного
движения (ТСОДД)*

Архипов С.П.

254-63- 29

Количество учащихся 817 учащихся.

Наличие уголка по БДД: имеется кабинет №1 в игровом корпусе).

Наличие класса по БДД: имеется кабинет №1 в игровом корпусе).

Время занятий в образовательном учреждении:

Школа полного дня: 07.30 - 19.00

Телефоны оперативных служб:

Кнопка тревожной сигнализации: (тел. 261-65-69)

Охрана (тел. 254-27-63)

Приемная: (тел. 254-27-44)

Учительская учебного корпуса: (тел. 254-26-80)

* Дорожно-эксплуатационные организации, осуществляющие содержание УДС и ТСОДД, несут ответственность в соответствии с законодательством Российской Федерации (Федеральный закон «О безопасности дорожного движения» от 10 декабря 1995 г. № 196-ФЗ, Кодекс Российской Федерации об административных правонарушениях, Гражданский кодекс Российской Федерации).

Содержание

I. План-схемы образовательного учреждения.

1. Район расположения образовательного учреждения, пути движения транспортных средств и детей.
2. Схема организации дорожного движения в непосредственной близости от образовательного учреждения с размещением соответствующих технических средств организации дорожного движения, маршрутов движения детей и расположения парковочных мест.
3. Маршруты движения организованных групп детей от образовательного учреждения к парку.
4. Пути движения транспортных средств к местам разгрузки/погрузки и рекомендуемые безопасные пути передвижения детей по территории образовательного учреждения.

II. Характеристика образовательного учреждения.

Карточка пешеходного перехода. (приложение фотографии – 2 шт.).

III. Информация об обеспечении безопасности перевозок детей специальным транспортным средством (автобусом).

II. Характеристика образовательного учреждения

МАОУ Гимназия №8 «Лицей им. С.П. Дягилева»

город Екатеринбург, ул. Луначарского, д. 173,

(адрес (город, улица, номер дома; автодорога, км)

№ п.п.	Параметр	Информация (показатель)
1	Вид образовательного учреждения (ОУ) (школа, спортивная школа, детский дом, детский сад, гимназия, ВУЗ, лицей и т.д.)	лицей
2	Место расположения (с выходом на проезжую часть улицы общегородского значения, в жилом квартале *и т.д.)	с выходом на проезжую часть
3	Наличие ограждающих устройств по периметру ОУ, въездных ворот	территория лицея ограждена по ул. Луначарского, ограждение без повреждений, въездные ворота оснащены запорным устройством (замок)
4	Наличие знака 3.2 при въезде на территорию ОУ	имеется
5	Вид покрытия на путях подъезда к ОУ (асфальт, грунтовое и т.д.)	асфальтобетонное
6	Состояние проезжей части на путях подъезда к ОУ (с недостатками (обозначить какие), отсутствуют недостатки и т.д.)	без недостатков
7	Наличие ТСОДД (дор. знаки 1.23), предупреждающие о приближении к ОУ (шт.)	1 шт.
8	Наличие знаков на желтом фоне (из них 5.19.1 (2) и 1.23)	1.23 - 1шт.
9	Наличие пешеходного перехода**, вид (шт.)	2 – регулируемых, на общегородской улице Луначарского – Энгельса, Луначарского – К.Маркса
10	Наличие тротуаров, пешеходных дорожек (м).	Имеются в асфальте
11	Наличие остановочных пунктов маршрутных транспортных средств, расположенных около ОУ (шт.)	нет
12	Наличие парковочных мест вблизи ОУ	Есть
13	Наличие искусственных неровностей (шт.)	нет
14	Применение инновационных технологий (компо-сигналы, цветное покрытие, лазерная стена, воздушная зебра, датчики движения и т.д.)	отсутствует
15	Необходимость в дополнительном обустройстве ТСРД, строительстве тротуаров, устройстве УДС освещением, ограждением, установка знаков на желтом фоне, переоборудование в регулируемый переход, размещение знаков на консоли	-
16	Принятые меры (направлена информация в органы исполнительной власти, прокуратуры и т.д. (дата и № исх.)	-

I. План-схемы образовательного учреждения

1. Район расположения образовательного учреждения, пути движения транспортных средств и детей (обучающихся, воспитанников)

Образец схемы

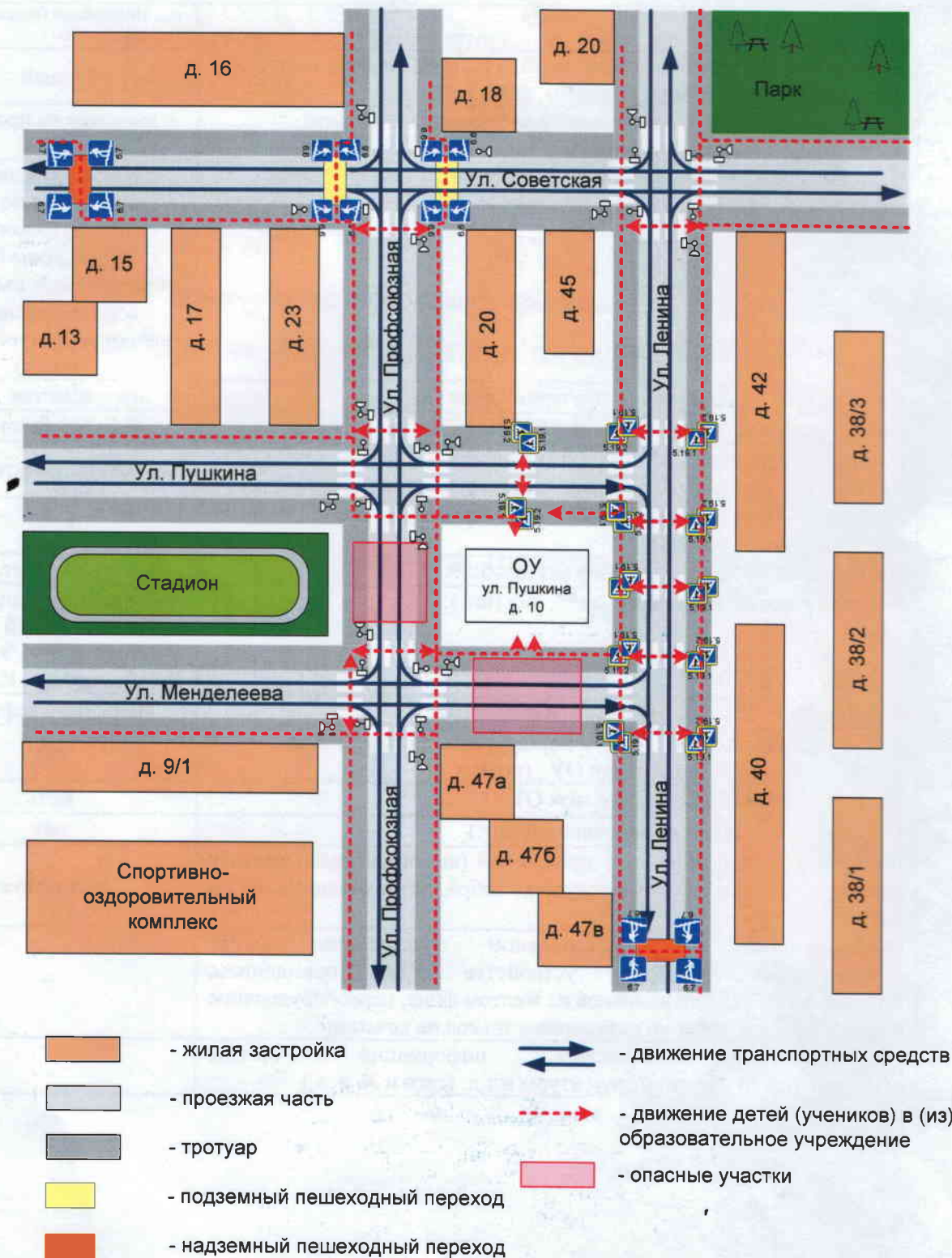


Схема организации дорожного движения в непосредственной близости от образовательного учреждения с размещением соответствующих технических средств организации дорожного движения, маршрутов движения детей и расположения



- искусственное освещение
- ▬▬▬ трамвайные пути
- ▭ стоянка для посетителей

Район расположения образовательного учреждения, пути движения транспортных средств и детей



Условные обозначения





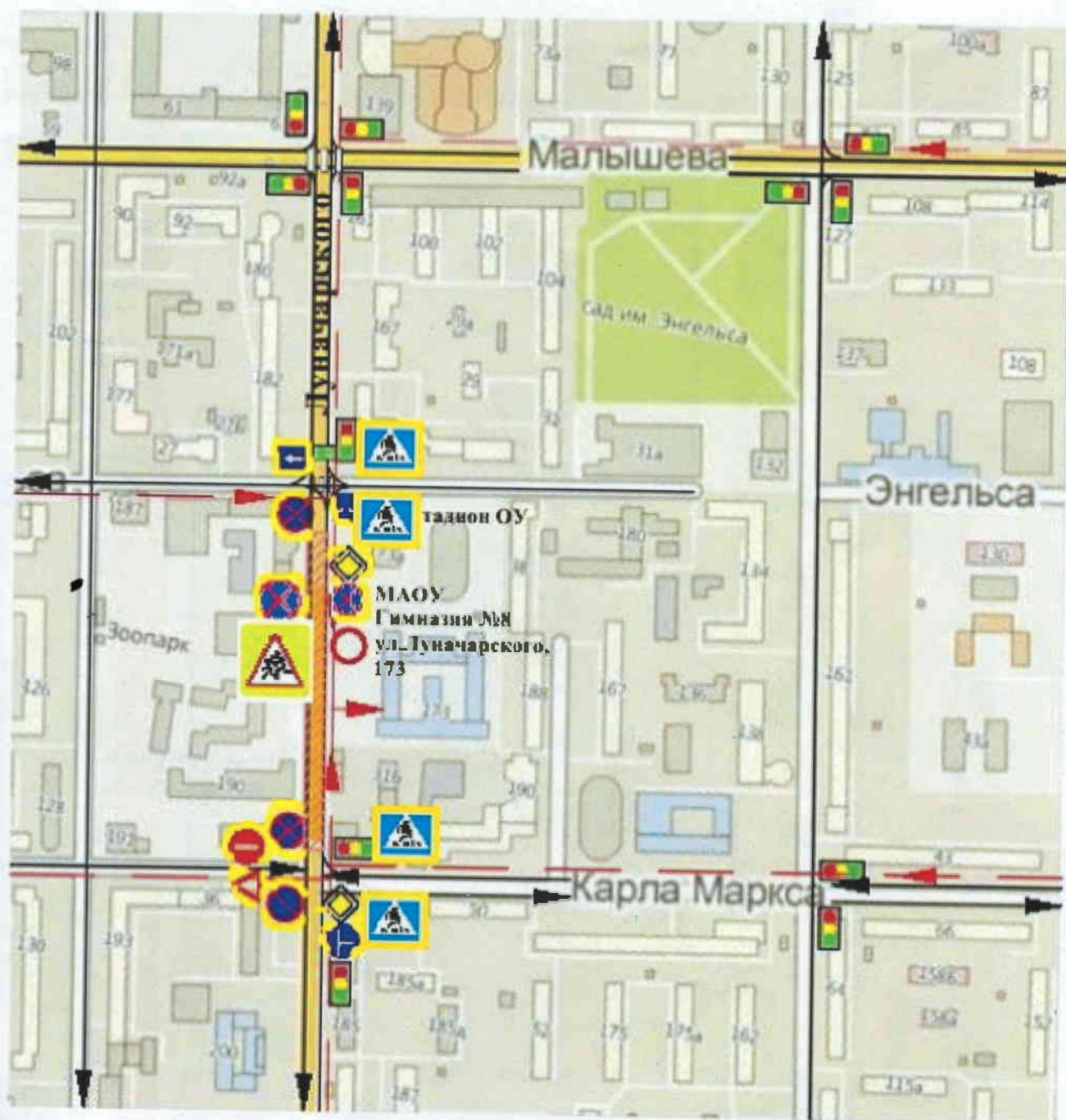
-  Движение транспортных средств
-  Движение учащихся
-  Наземный пешеходный переход
-  Опасная зона

Схема организации дорожного движения в непосредственной близости от образовательного учреждения с размещением соответствующих технических средств организации дорожного движения, маршрутов движения детей и расположения







- искусственное освещение
- трамвайные пути
- стоянка для посетителей

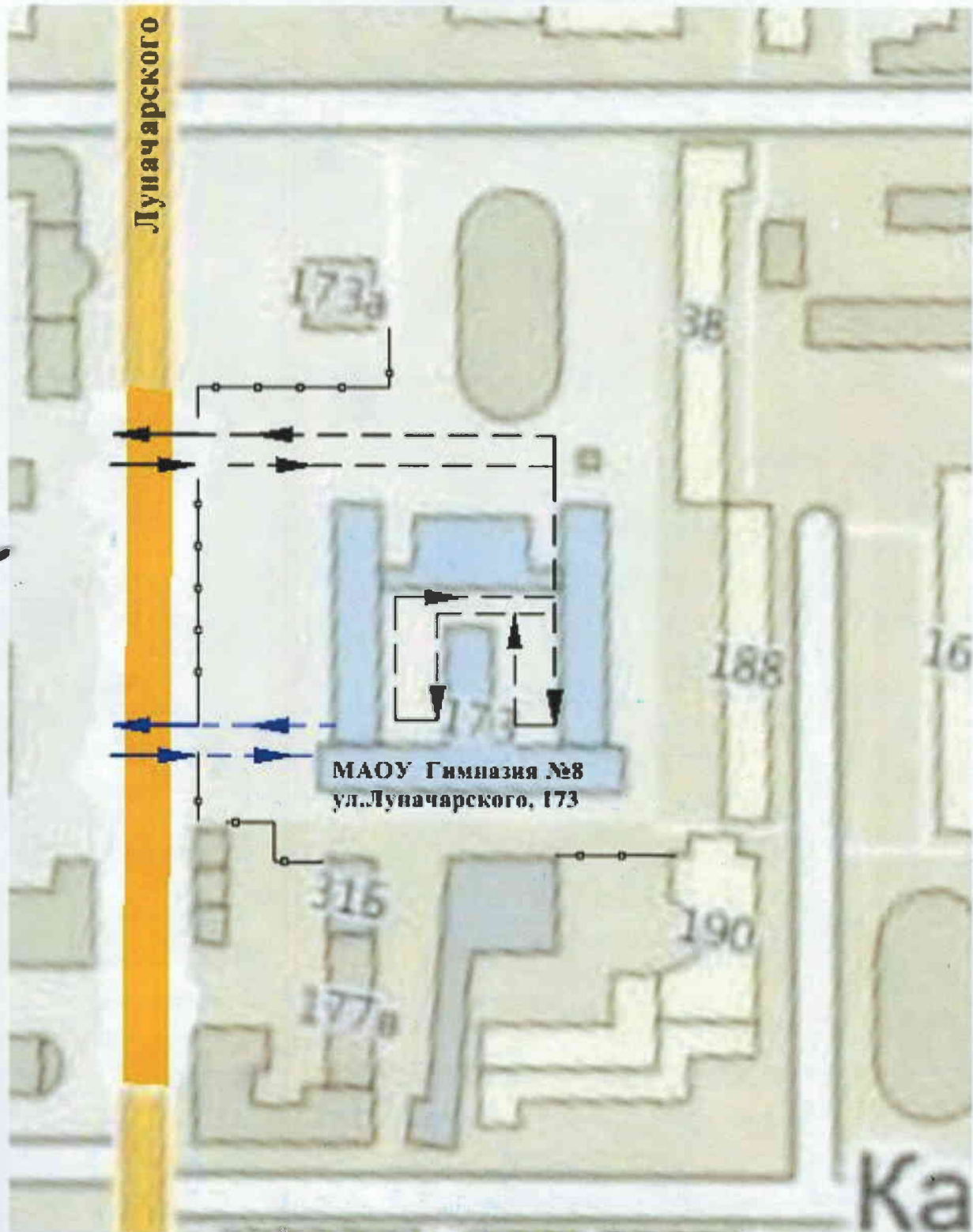
Айон расположения образовательного учреждения, пути движения транспортных средств и детей



Условные обозначения

-  Движение транспортных средств
-  Движение учащихся
-  Наземный пешеходный переход
-  Опасная зона

Пути движения транспортных средств к местам разгрузки/погрузки и рекомендуемые безопасные пути передвижения детей по территории образовательного учреждения



Условные обозначения



Въезд/выезд транспортных средств

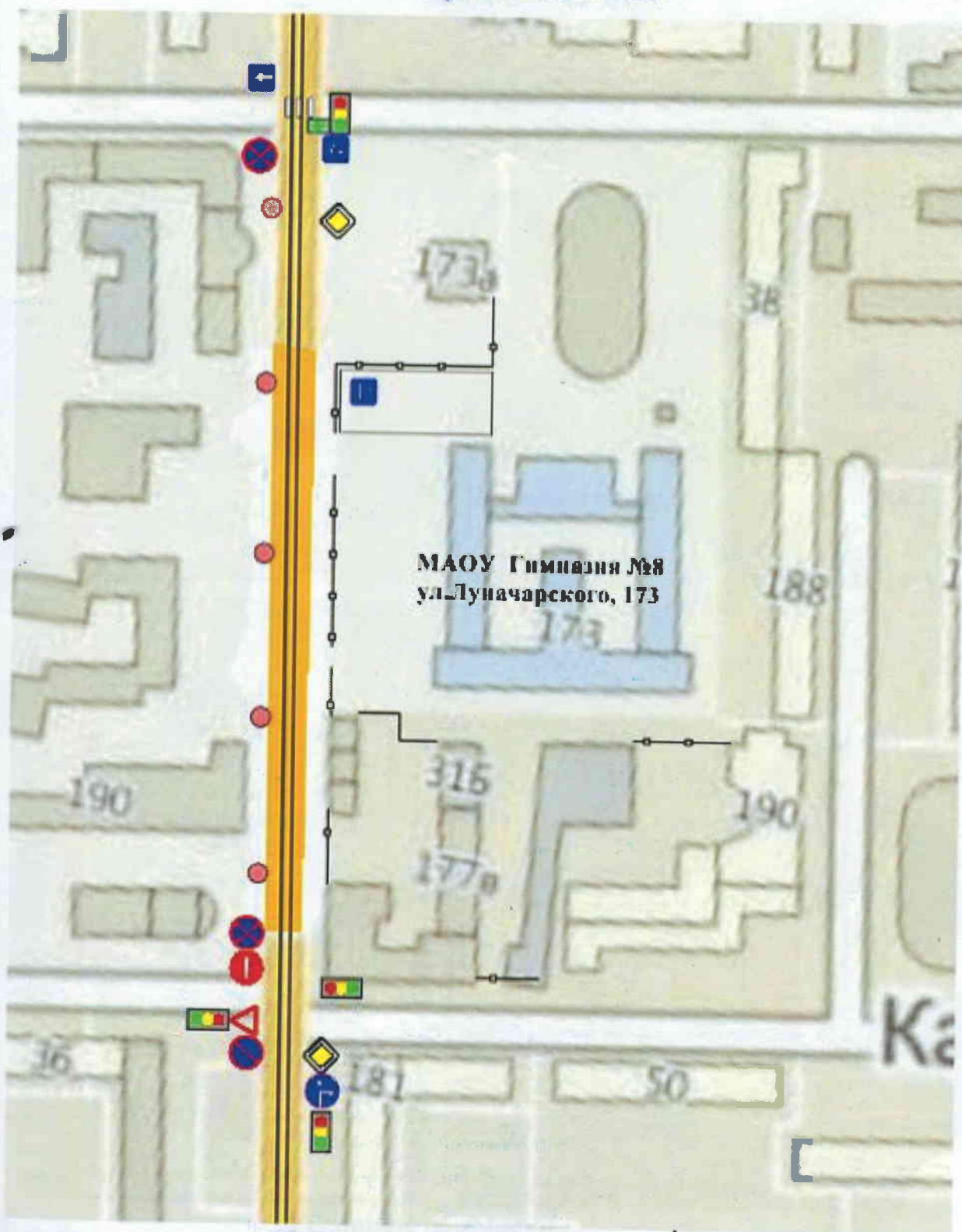


Движение транспортных средств по территории





Движение учащихся по территории

Схема организации дорожного движения в непосредственной близости от образовательного учреждения с размещением соответствующих технических средств организации дорожного движения, маршрутов движения детей и расположения парковочных мест



Условные обозначения

- искусственное освещение
-  трамвайные пути
-  стоянка для посетителей

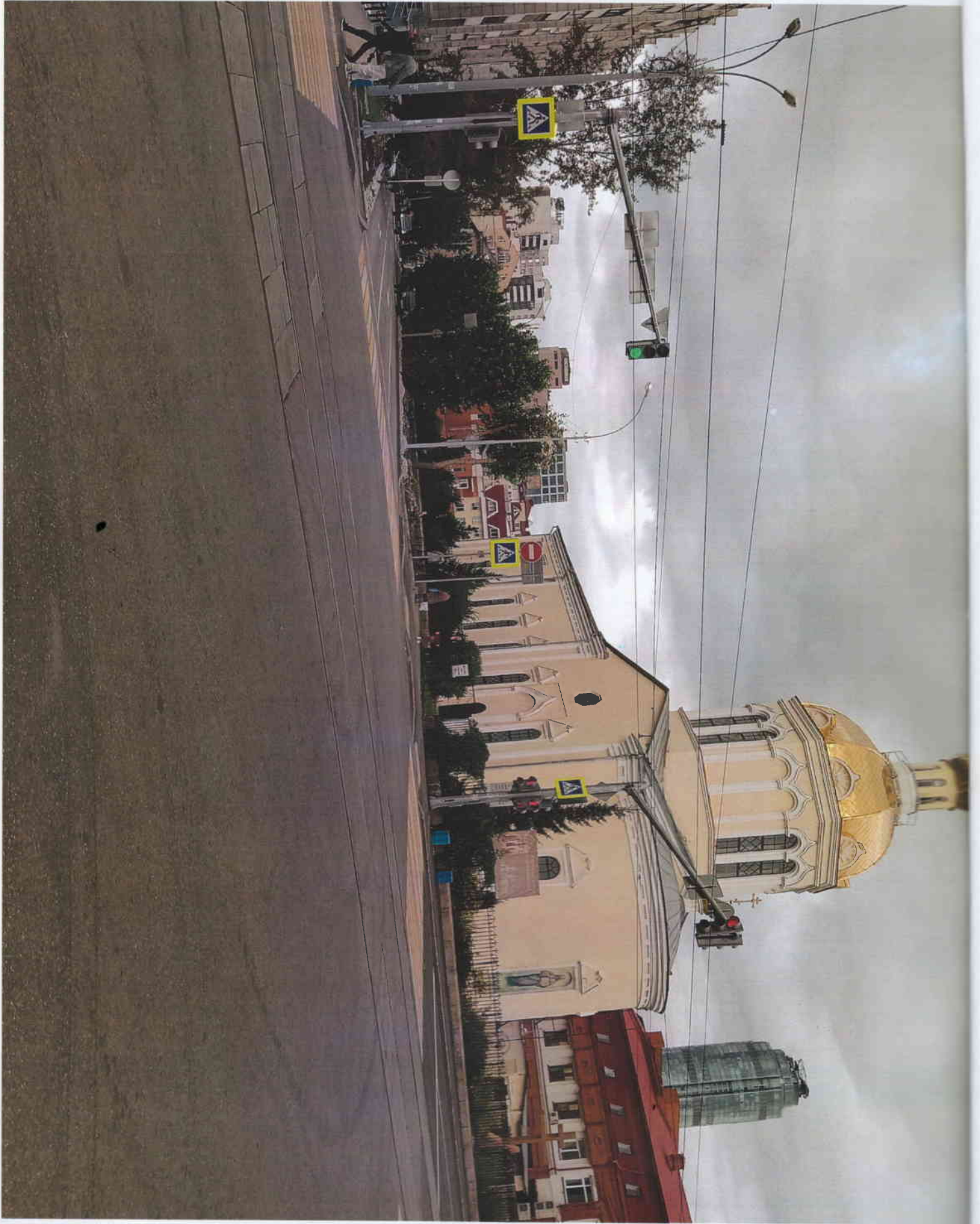


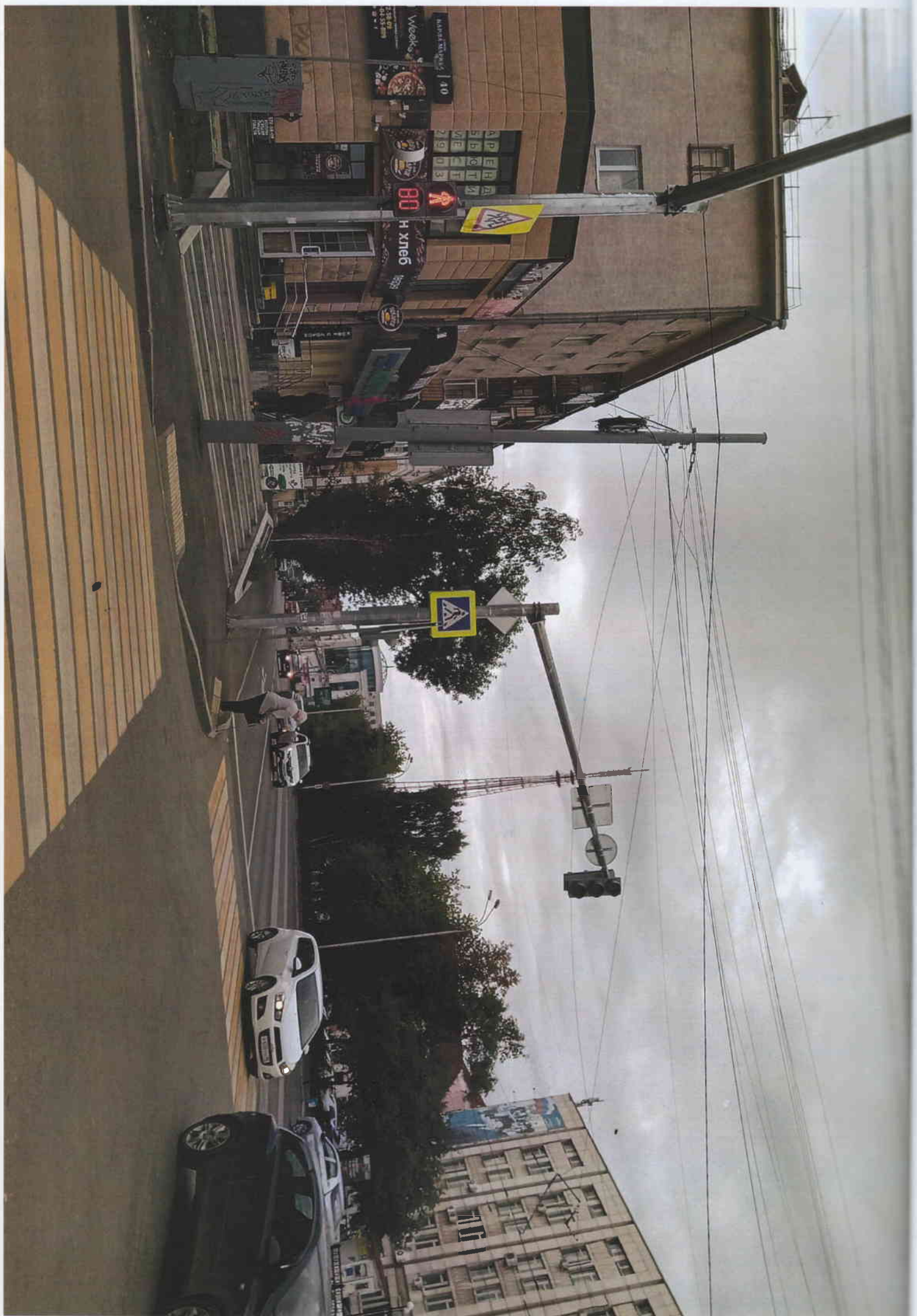


УРАЛЬСКИИ
ЭКОНОМИК, ЮРИ
СТРИИ
БИЗНЕС И ПРАВА

СТРОИТЕЛЬСТВО
БИЗНЕС И П
КАСОВЫ











АЛҲА-КАРТА
РАБОТАЕТ
САМА

А Altyda-Bank





